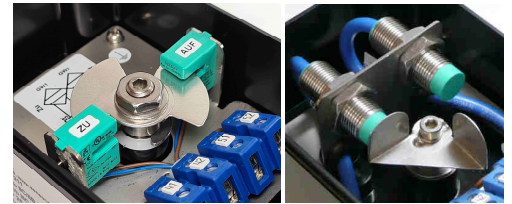
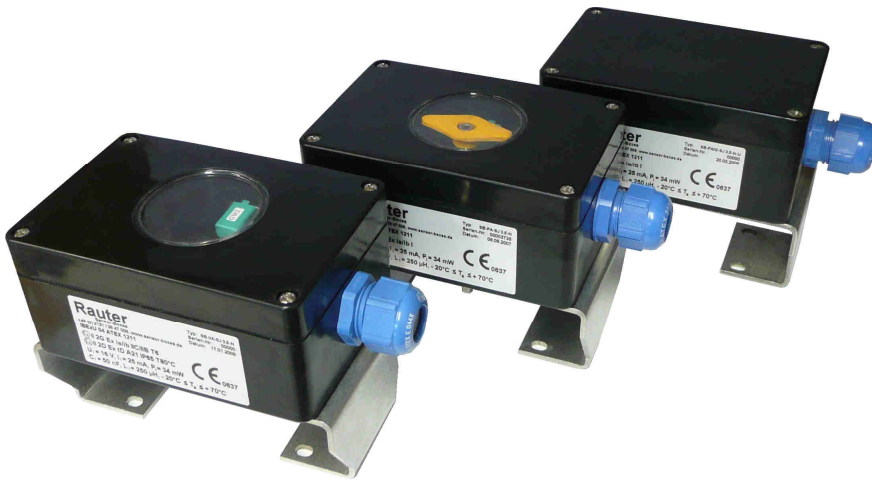


## Ex i ... 8 V DC Vestamid-Endschalterboxen, Zone 1, 2 oder 21, 22 für pneumatische Drehantriebe



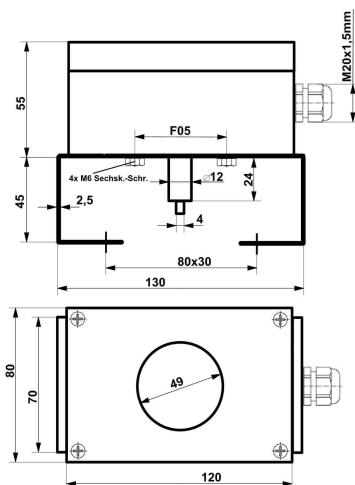
**Pepperl+Fuchs Sensoren:** links: 2x verstellbare Aluminium-Schaltfahnen, rechts: 1x Edelstahl-Schaltfahne 0° und 90°. Weitere Schaltfahnen auf Anfrage.

### Daten der Endschalterboxen

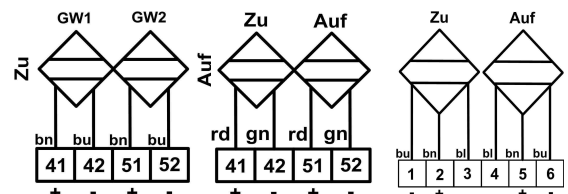
Zündschutzart	II 2G Ex ia/ib IIC/IIB T6 Gb II 2D Ex ia/ib IIIC T 80 °C Db
Umgebungstemp.-bereich	- 25 °C ≤ T <sub>a</sub> ≤ + 70 °C
Gehäuse-Schutzart	IP 65
Gehäuse-Material	Vestamid schwarz, R <sub>0</sub> ≤ 10 <sup>9</sup> Ω, RAL 9005
Gehäuse-Abmessung	120x80x55 mm
Verschraubung	M20x1,5 mm Klemmbereiche Ø 11-9,5 mm, Ø 9-7 mm, Ø 7-5,5 mm
Miniklemmen	2x 2-polig und 2x 3-polig, max. 2,5 mm <sup>2</sup>
Gewichte	- Endschalterbox ohne VA-Konsole = 0,3 kg - Endschalterbox mit VA-Konsole = 0,6 kg
Optionen	- Deckel mit Sichtfenster oder geschlossen - 2D-Sichtanzeige gelb - Druckendlastungselement g. Kondenswasser - Harting-Stechverbinder = schneller Wechsel
Schnittstelle zu Brücke	F05-Aufnahme
Schnittstelle zu Antrieb	VDI/VDE 3845, Wellenüberst.: 20, 30 u. 50 mm, Flanschbohrbilder 80x30 mm und 130x30 mm

### Daten der Endschalter

Pepperl+Fuchs Sensor-Typen:	1) SJ 3,5-N 2) SC 3,5-N0, SC 3,5-G-N0, SC 3,5-N0-BU 3) NJ2-12GK-N, NJ2-12GM-N 4) NJ 2-V3-N 5) SJ 3,5-SN, NJ2-12GK-SN 6) SJ 3,5-S1N, NJ3-18GK-S1N
Nennspannung	8 V DC
Stromaufnahme 1)-5)	betätigt ≤ 1 mA / unbetätigt ≥ 3 mA
Stromaufnahme 6)	betätigt ≥ 3 mA / unbetätigt ≤ 1 mA
Schaltbereich	0° u. 90°, 0° u. 180° oder variabel
Ausgangsart	2-Draht 1)-6), 3-Draht NJ3-18GK-S1N
Schaltelementfunktion	Öffner 1)-5), Schliesser 6)
Ausgangspolarität	NAMUR 1)-4) Sicherheitsfunktion 5)-6)
gemäß IEC 61508	bis SIL2 1)-4), SIL3 5)-6) einsetzbar



**Zeichnungen**



**Schaltpläne: mögliche Varianten**